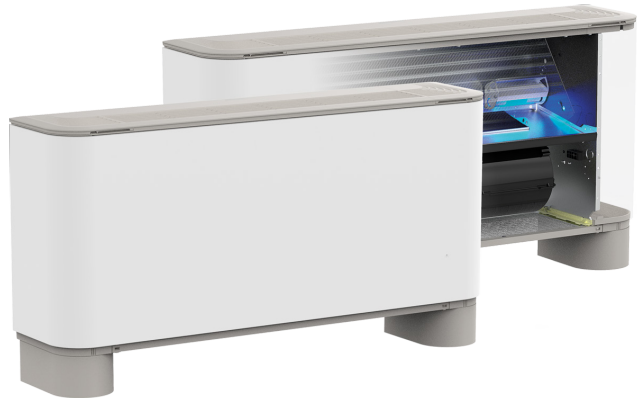


FCZ-H

Ventilconvettore con dispositivo fotocatalitico per installazione universale e a pavimento

- **Dispositivo fotocatalitico**
- **Efficacia testata contro virus, batteri ed allergeni**
- **Attivo contro il virus SARS-CoV-2 anche sulle superfici**
- **Comando Touch retroilluminato con programmazione mediante smart device (accessorio)**



DESCRIZIONE

Ventilconvettore con **dispositivo fotocatalitico** incorporato. **Attivo contro il virus SARS-CoV-2 anche sulle superfici - 84% di efficacia dopo 12 h (test eseguiti in collaborazione con il Dipartimento di Microbiologia dell'Università di Padova).**

Adatto al condizionamento dell'aria in un ambiente che richiede il massimo grado di igiene come:

- Ambienti ospedalieri
- Studi dentistici
- Ambulatori medici / veterinari
- Laboratori di analisi
- Sale d'aspetto
- Locali pubblici

Sono installabili in qualsiasi tipo d'impianto 2 tubi (su richiesta è disponibile la versione per impianti a 4 tubi) e in abbinamento a qualsiasi generatore di calore anche a basse temperature e grazie alla disponibilità di varie versioni e configurazioni, è facile scegliere la soluzione ottimale per qualsiasi esigenza.

VERSIONI

- **H** Unità con mantello senza termostato - installazione verticale e orizzontale.
- **HP** Unità senza mantello e senza termostato - installazione verticale e orizzontale. Fornibile anche nella configurazione equipaggiata con motore asincrono potenziato (HPO).
- **HT** Unità con mantello e termostato - installazione verticale.

CARATTERISTICHE

Mantello

Mobile metallico di protezione con verniciatura poliestere anticorrosione RAL 9003. La testata con la griglia di distribuzione dell'aria regolabile è in

materiale plastico RAL 7047, con la chiusura della griglia, il ventilconvettore si spegne automaticamente.

Gruppo ventilante

Costituito da un ventilatore centrifugo a doppia aspirazione, particolarmente silenzioso, bilanciato staticamente e dinamicamente e direttamente accoppiato all'albero motore.

Il motore elettrico è asincrono monofase montato su supporti antivibranti e con condensatore permanentemente inserito.

La coclea a protezione del ventilatore è estraibile ed ispezionabile per una facile ed efficace pulizia.

- *Oltre al tradizionale motore asincrono ogni unità può essere fornita con un motore inverter di tipo Brushless. Vedi la scheda dedicata FCZI-H*

Batteria di scambio termico

Con tubi di rame ed alette in alluminio, la batteria principale ha attacchi idraulici gas femmina a sinistra e i collettori sono corredati di sfoghi d'aria. Lo scambiatore non è adatto ad essere utilizzato in atmosfere corrosive o in tutti quegli ambienti in cui si possano generare corrosioni nei confronti dell'alluminio.

- *La batteria non è reversibile in fase d'installazione, sono comunque disponibili in fase d'ordine senza nessun costo aggiuntivo, le unità con gli attacchi idraulici della batteria a destra.*

Filtro aria

Filtro aria classe **COARSE 25%** per tutte le versioni, di facile estrazione e pulizia. Coclee estraibili ed ispezionabili per una facile ed efficace pulizia.

DISPOSITIVO FOTOCATALITICO IL CUORE DEL VENTILCONVETTORE

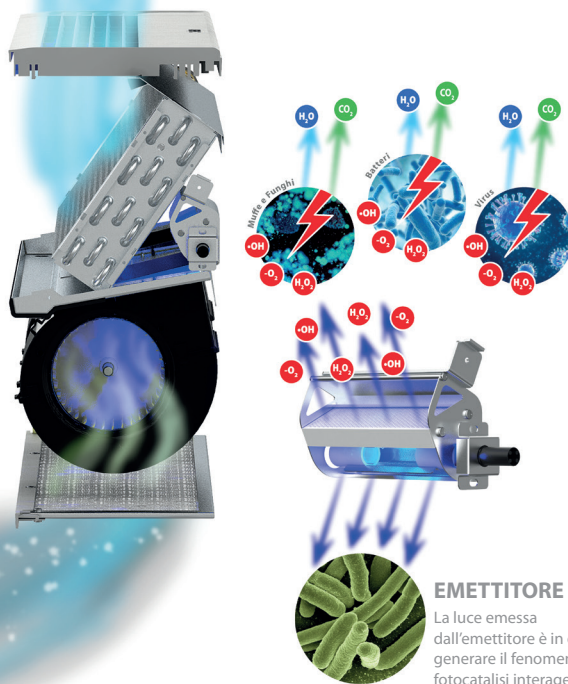


FILTRO

Il filtro trattiene polvere, cenere e gli "allergeni naturali" come pollini, spore, ecc.

CATALIZZATORE al BISSO DI TITANIO

Il biossido di titanio (TiO_2) ha un'elevata stabilità termica e chimica, non è tossico per la salute umana, è poco costoso, facilmente reperibile, ampiamente disponibile, biocompatibile ed è molto sensibile alla luce UV. Il catalizzatore, realizzato a nido d'ape, permette di aumentare la superficie di reazione di fotocatalisi, massimizzando e garantendo così l'efficienza del sistema. L'interazione del catalizzatore con la luce UV (fotocatalisi) crea e rilascia specie fortemente reattive e ossidanti (H_2O_2 e $\text{OH}\cdot$),... che vanno ad attaccare gli agenti inquinanti, degradandoli ed eliminandoli. Il risultato è una potente azione biocida con decomposizione dei VOC (Composti Organici Volatili) e rilascio di sostanze innocue come CO_2 e H_2O .



EMETTITORE UV

La luce emessa dall'emettitore è in grado di generare il fenomeno della fotocatalisi interagendo con il catalizzatore al biossido di titanio (TiO_2). L'assorbimento è pari a 5,4 W.

GUIDA ALLA SELEZIONE DELLE CONFIGURAZIONI POSSIBILI

Opzioni di configurazione FCZ - H

Campo	Descrizione
1,2,3	FCZ
4	Taglia 2, 3, 4, 5, 6, 9
5	Batteria principale
0	Standard
5	Maggiorata (1)
6	Batteria secondaria
0	Senza batteria
7	Versione
H	Unità con mantello senza termostato - installazione verticale e orizzontale
HP	Unità senza mantello e termostato - installazione verticale e orizzontale
HPO	Unità senza mantello e termostato con motore potenziato - installazione verticale e orizzontale
HPOR	Unità senza mantello e termostato con motore potenziato - installazione verticale e orizzontale - attacchi idraulici a destra
HPR	Unità senza mantello e termostato - installazione verticale e orizzontale - attacchi idraulici a destra
HR	Unità con mantello senza termostato - installazione verticale e orizzontale - attacchi idraulici a destra
HT	Unità con mantello con termostato - installazione verticale
HTR	Unità con mantello con termostato - installazione verticale - attacchi idraulici a destra

(1) Solo per la taglia 9

ACCESSORI

Pannelli comando e accessori dedicati - FCZ - H

AER503IR: Termostato da incasso a display retroilluminato, tastiera capacitiva e ricevitore ad infrarossi, per il controllo di ventilconvettori sia con motori asincroni che brushless. Il termostato negli impianti 2 tubi può controllare ventilconvettori standard o equipaggiati con resistenza elettrica, con dispositivi di depurazione (Cold Plasma e lampada germicida), con la piastra radiante o con doppia mandata FCZ-D (Dualjet). Inoltre può controllare impianti con pannelli radianti o impianti misti ventilconvettori e pavimento radiante. Essendo anche dotato di un ricevitore ad infrarossi può a sua volta essere controllato dal telecomando VMF-IR.

PRO503: Scatola a parete per i termostati AER503IR e VMF-E4.

SA5: kit sonda aria (L = 15 m) con passacavo blocca sonda.

SIT3: Scheda interfaccia termostato. Consente di realizzare una rete di ventilconvettori (max. 10) comandati da un pannello centralizzato (commutatore o termostato). Comanda le 3 velocità del ventilatore e deve essere installata su ogni ventilconvettore della rete; riceve i comandi dal commutatore o dalla scheda SIT5.

SIT5: Scheda interfaccia termostato. Consente di realizzare una rete di ventilconvettori (max. 10) comandati da un pannello centralizzato. Comanda le 3 velocità del ventilatore e fino a 2 valvole (impianti a quattro tubi); trasmette i comandi del termostato alla rete di ventilconvettori.

SW3: Sonda acqua (L = 2.5 m) per il controllo di minima, massima e consente il cambio di stagione automatico ai termostati elettronici dotati di change over lato acqua.

SW5: kit sonda acqua (L = 15m) con tronchetto porta sonda, clip di fissaggio e porta sonda da scambiatore.

T-TOUCH: Controllo touch da bordo macchina per il controllo di ventilconvettori con motori asincroni. Negli impianti 2 tubi può controllare ventilconvettori standard o equipaggiati con resistenza elettrica, con dispositivi di depurazione aria o con la doppia mandata FCZ-D (Dualjet). Negli impianti 4 tubi solo ventilconvettori standard. È disponibile anche l'applicazione ThermApp per il controllo remoto con smart device con sistema operativo Android.

TX: Termostato da muro per ventilconvettori della serie FCZ con motore asincrono, completo di sonda acqua e sonda aria da posizionare negli appositi alloggiamenti. Il termostato negli impianti 2 tubi può controllare ventilconvettori standard o equipaggiati con resistenza elettrica, con dispositivi di depurazione aria, con la piastra radiante o con doppia mandata FCZ-D (Dualjet).

TXB: Termostato da bordo macchina per ventilconvettori della serie FCZ con motore asincrono, completo di sonda acqua e sonda aria da posizionare negli appositi alloggiamenti. Il termostato negli impianti 2 tubi può controllare ventilconvettori standard o equipaggiati con resistenza elettrica, con dispositivi di depurazione aria, con la piastra radiante o con doppia mandata FCZ-D (Dualjet).

VMF-E0X: Termostato, da fissare sulla fiancata del ventilconvettore, dotato di serie di sonda aria e di sonda acqua.

VMF-E19: Termostato, da fissare sulla fiancata del ventilconvettore, dotato di serie di sonda aria e di sonda acqua.

VMF-E2Z: Interfaccia utente bordo macchina, da abbinare agli accessori VMF-E0X, VMF-E19 ed VMF-E19I.

VMF-E3: Interfaccia utente a parete, da abbinare agli accessori VMF-E19, VMF-E19I, VMF-E0X alle griglie GLF_N/M e GLL_N ed è controllabile tramite comando VMF-IR.

VMF-E4DX: Interfaccia utente a parete. Frontale di colore grigio PANTONE 425C (METAL).

VMF-E4X: Interfaccia utente a parete. Frontale di colore chiaro PANTONE COOL GRAY 1C.

VMF-IO: Consente di gestire l'unità esclusivamente da pannello comandi centralizzato VMF senza pannello comandi di zona.

VMF-IR: Interfaccia utente compatibile con il termostato AER503IR e con tutte le griglie dei cassette dotate del ricevitore ad infrarossi compatibili con in sistema VMF.

VMF-LON: Espansione che permette di interfacciare il termostato con sistemi BMS che utilizzano il protocollo LON.

VMF-SIT3: Scheda di interfaccia che consente di collegare i termostati VMF-E19 ad un ventilconvettore con motore di potenza elevata.

VMF-SW: Sonda acqua.

Accessori comuni

VCZ: Kit valvola motorizzata a 3 vie. Il kit è costituito da una valvola con il suo guscio isolante, dall'attuatore e dalla relativa raccorderia idraulica, è adatto all'installazione sia sui ventilconvettori con attacchi a destra che a sinistra.

VCZD: Kit valvola motorizzata a 2 vie. Il kit è costituito da una valvola, dall'attuatore e dalla relativa raccorderia idraulica, è adatto all'installazione sia sui ventilconvettori con attacchi a destra che a sinistra.

VCFD: Kit valvola motorizzata a 2 vie senza aguscio isolante, è installabile sulla batteria principale o secondaria o eventuale batteria solo caldo. Il kit è costituito da una valvola, dall'attuatore e dalla relativa raccorderia idraulica. È installabile sia sui ventilconvettori con attacchi a destra che a sinistra.

VCF41 - 42 - 43 - per batteria principale: Kit valvola motorizzata a 3 vie per batteria principale. Il kit è costituito da una valvola con il suo guscio isolante, dall'attuatore e dalla relativa raccorderia idraulica, è adatto all'installazione sia sui ventilconvettori con attacchi idraulici a destra che a sinistra.

VJP: Valvola combinata di regolazione e bilanciamento, per impianti 2 e 4 tubi da installare esternamente all'unità.

AMP: Kit per l'installazione pensile

DSC: Kit per lo scarico della condensa.

BCZ: Bacinella raccolta condensa.

PCZ: Pannello in lamiera per la chiusura della parte posteriore dell'unità.

GA: Griglia di aspirazione inferiore per ventilconvettori mantellati. Si può usare nelle installazioni pensili e a pavimento, solo nell'installazione a pavimento bisogna prevedere anche l'accessorio FKIT.

FIKIT: Staffa strutturale da abbinare alla griglia GA nell'installazione a pavimento.

ZXZ: Coppia di piedini estetici e strutturali

BC: Bacinella raccolta condensa.

Ventilcassaforma: Dima in lamiera zincata. Consente di ricavare direttamente nel muro uno spazio per l'alloggiamento del ventilconvettore.

COMPATIBILITÀ ACCESSORI

Pannelli comando e accessori dedicati - FCZ - H

Modello	Ver	200	300	400	500	600	900	950
AER503IR (1)	H,HP	*	*	*	*	*	*	*
PRO503	H,HP	*	*	*	*	*	*	*
SA5 (2)	H,HP,HT	*	*	*	*	*	*	*
SIT3 (3)	H,HP,HT	*	*	*	*	*	*	*
SIT5 (4)	H,HP,HT	*	*	*	*	*	*	*
SW3 (2)	H,HP,HT	*	*	*	*	*	*	*
SW5 (2)	H,HP,HT	*	*	*	*	*	*	*
T-TOUCH	H	*	*	*	*	*	*	*
TX (1)	H,HP	*	*	*	*	*	*	*
TXB (5)	H	*	*	*	*	*	*	*

(1) Installazione a parete.

(2) Sonda per i termostati AER503IR-TX se presenti.

(3) Schede per i termostati AER503IR-TX se presenti, da installare se l'assorbimento dell'unità supera 0,7 Ampere.

(4) Schede per i termostati AER503IR-TX se presenti.

(5) Installazione a bordo del fan coil.

Modello	Ver	200	300	400	500	600	900	950
VMF-E0X (1)	H,HP	*	*	*	*	*	*	*
VMF-E19	H,HP	*	*	*	*	*	*	*
VMF-E2Z	H	*	*	*	*	*	*	*
VMF-E3	H,HP	*	*	*	*	*	*	*
VMF-E4DX	H,HP	*	*	*	*	*	*	*
VMF-E4X	H,HP	*	*	*	*	*	*	*
VMF-I0	H,HP	*	*	*	*	*	*	*
VMF-IR	H,HP	*	*	*	*	*	*	*
VMF-LON	H,HP	*	*	*	*	*	*	*
VMF-SIT3 (2)	H,HP	*	*	*	*	*	*	*
VMF-SW	H,HP	*	*	*	*	*	*	*

(1) È obbligatorio prevedere anche l'accessorio VMF-SIT3 se l'assorbimento dell'unità supera 0,7 Ampere.

(2) Per la selezione consultare tutta la documentazione del termostato e del ventilconvettore.

Accessori comuni

Kit valvola a 3 vie

Modello	Ver	200	300	400	500	600	900	950
VCZ41 (1)	H,HP,HT	*						
VCZ4124 (2)	H,HP,HT	*						
VCZ42 (1)	H,HP,HT		*	*	*	*		
VCZ4224 (2)	H,HP,HT		*	*	*	*		
VCZ43 (1)	H,HP,HT						*	*
VCZ4324 (2)	H,HP,HT						*	*

(1) 230V~50Hz

(2) 24V

Kit valvole a 2 vie

Modello	Ver	200	300	400	500	600	900	950
VCZD1 (1)	H,HP,HT	*						
VCZD124 (2)	H,HP,HT	*						
VCZD2 (1)	H,HP,HT		*	*	*	*		
VCZD224 (2)	H,HP,HT		*	*	*	*		
VCZD3 (1)	H,HP,HT						*	*
VCZD324 (2)	H,HP,HT						*	*

(1) 230V~50Hz

(2) 24V

Kit valvola combinata di regolazione e bilanciamento

Modello	Ver	200	300	400	500	600	900	950
VJP060 (1)	H,HP,HT	*	*					
VJP060M (2)	H,HP,HT	*	*					
VJP090 (1)	H,HP,HT			*	*	*		
VJP090M (2)	H,HP,HT			*	*	*		
VJP150 (1)	H,HP,HT						*	*
VJP150M (2)	H,HP,HT						*	*

(1) 230V~50Hz

(2) 24V

Kit per l'installazione pensile

Ver	200	300	400	500	600	900	950
HP	AMP20	AMP20	AMP20	AMP20	AMP20	AMP20	AMP20

Scarico condensa

Modello	Ver	200	300	400	500	600	900	950
DSC4 (1)	HP

(1) DSC4 non può essere montato qualora siano installati anche uno di questi accessori: AMP - AMPZ la valvola VCZ1-2-3-4 X4L/R e tutte le bacinelle raccolta condensa.

Bacinella raccolta condensa

Ver	200	300	400	500	600	900	950
HP	BCZ4 (1), BCZ5 (2)	BCZ4 (1), BCZ5 (2)	BCZ4 (1), BCZ5 (2)	BCZ4 (1), BCZ5 (2)	BCZ4 (1), BCZ5 (2)	BCZ6 (2)	BCZ6 (2)

(1) Per installazione verticale.

(2) Per installazione orizzontale.

Ver	200	300	400	500	600	900	950
HP	BC8 (1)	BC8 (1)	BC8 (1)	BC8 (1)	BC8 (1)	BC9 (1)	BC9 (1)

(1) Per installazione orizzontale.

Pannelli di chiusura posteriore

Ver	200	300	400	500	600	900	950
H,HP,HT	PCZ200	PCZ300	PCZ500	PCZ500	PCZ800	PCZ1000	PCZ1000

Griglia per installazione a soffitto

Ver	200	300	400	500	600	900	950
H,HP,HT	GA200	GA300	GA500	GA500	GA800	GA800	GA800

Supporti metallici per griglia GA

Ver	200	300	400	500	600	900	950
H,HP,HT	FIKIT200	FIKIT300	FIKIT500	FIKIT500	FIKIT800	FIKIT800	FIKIT800

Ventilcassaforma

Ver	200	300	400	500	600	900	950
HP	CHF22	CHF32	CHF42	CHF42	CHF62	CHF62	CHF62

Piedini estetici e strutturali

Ver	200	300	400	500	600	900	950
H,HP,HT	ZXZ	ZXZ	ZXZ	ZXZ	ZXZ	ZXZ	ZXZ

DATI PRESTAZIONALI

2 tubi

	FCZ200H			FCZ300H			FCZ400H			FCZ500H			FCZ600H			FCZ900H			FCZ950H		
	1	2	3	1	2	3	1	2	3	1	2	3	1	2	3	1	2	3	1	2	3
	L	M	H	L	M	H	L	M	H	L	M	H	L	M	H	L	M	H	L	M	H

Prestazioni in riscaldamento 70 °C / 60 °C (1)

Potenza termica	kW	2,02	2,95	3,70	3,47	4,46	5,50	4,32	5,74	7,15	5,27	7,31	8,50	6,50	8,10	10,00	10,77	13,35	15,14	11,20	14,42	17,10
Portata acqua utenza	l/h	177	258	324	304	391	482	379	503	627	462	641	745	570	710	877	945	1171	1328	982	1264	1500
Perdita di carico lato utenza	kPa	6	12	18	7	12	18	9	16	24	12	21	28	12	18	26	12	17	22	16	25	33

Prestazioni in riscaldamento 45 °C / 40 °C (2)

Potenza termica	kW	1,00	1,46	1,84	1,72	2,21	2,73	2,14	2,85	3,55	2,62	3,63	4,22	3,32	4,03	4,97	5,35	6,64	7,53	5,57	7,17	8,50
Portata acqua utenza	l/h	174	254	319	299	385	475	373	495	617	455	631	734	561	699	863	930	1152	1307	967	1245	1476
Perdita di carico lato utenza	kPa	6	12	18	8	12	18	10	16	24	12	21	28	12	18	26	12	17	22	15	24	33

Prestazioni in raffreddamento 7 °C / 12 °C (3)

Potenza frigorifera	kW	0,89	1,28	1,60	1,68	2,17	2,65	2,20	2,92	3,60	2,68	3,69	4,25	3,22	3,90	4,65	4,29	5,00	6,91	5,77	7,32	8,60
Potenza frigorifera sensibile	kW	0,71	1,05	1,33	1,26	1,65	2,04	1,59	2,14	2,67	1,94	2,73	3,18	2,56	3,17	3,92	2,97	3,78	5,68	3,80	4,87	5,78
Portata acqua utenza	l/h	153	221	275	288	374	456	379	503	619	460	634	731	554	671	800	738	860	1189	992	1259	1479
Perdita di carico lato utenza	kPa	7	13	18	8	13	18	10	17	24	13	23	29	14	19	26	10	13	22	15	23	30

Ventilatore

Tipo	tipo	Centrifugo																				
Motore ventilatore	tipo	Asincrono																				
Numero	n°	1	2	2	2	3	3	3														
Portata aria	m³/h	140	220	290	260	350	450	330	460	600	400	600	720	520	720	900	700	930	1140	700	930	1140
Potenza assorbita	W	25	29	33	25	33	44	30	43	57	38	52	76	38	60	91	59	80	106	59	80	106
Collegamenti elettrici		V1	V2	V3	V1	V2	V3	V1	V2	V3	V1	V2	V3	V1	V2	V3	V1	V2	V3	V1	V2	V3

Diametro raccordi

Tipo	tipo	Gas - F																	
Batteria principale	Ø	1/2"			3/4"			3/4"			3/4"			3/4"			3/4"		

Dati sonori ventilconvettori (4)

Livello di potenza sonora	dB(A)	35,0	46,0	51,0	34,0	41,0	48,0	37,0	44,0	51,0	42,0	51,0	56,0	42,0	51,0	57,0	51,0	57,0	62,0	51,0	57,0	61,0
Livello di pressione sonora	dB(A)	27,0	38,0	43,0	26,0	33,0	40,0	29,0	36,0	43,0	34,0	43,0	48,0	34,0	43,0	49,0	43,0	49,0	54,0	43,0	49,0	53,0

Alimentazione

Alimentazione	230V~50Hz																				
---------------	-----------	--	--	--	--	--	--	--	--	--	--	--	--	--	--	--	--	--	--	--	--

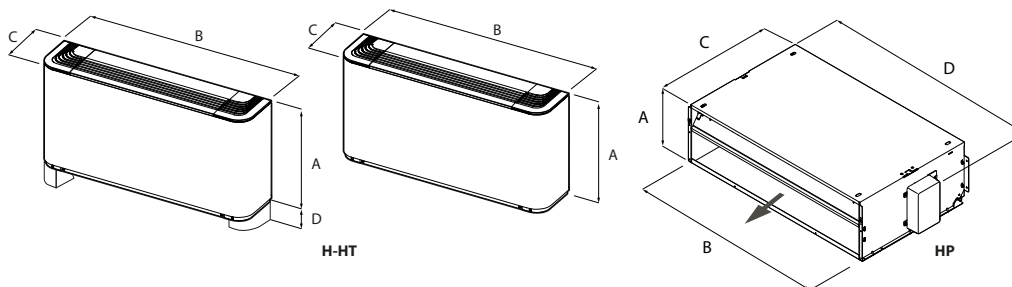
(1) Aria ambiente 20 °C b.s.; Acqua (in/out) 70 °C/60 °C

(2) Aria ambiente 20 °C b.s.; Acqua (in/out) 45 °C/40 °C; EUROVENT

(3) Aria ambiente 27 °C b.s./19 °C b.u.; Acqua (in/out) 7 °C/12 °C; EUROVENT

(4) Aermec determina il valore della potenza sonora sulla base di misure effettuate in accordo con la normativa UNI EN 16583:15, nel rispetto della certificazione Eurovent.

DIMENSIONI



Taglia		200	300	400	500	600	900	950
Dimensioni e pesi	H,HT	mm	486	486	486	486	591	591
	HP	mm	216	216	216	216	216	216
B	H,HT	mm	750	980	1200	1200	1320	1320
	HP	mm	562	793	1013	1013	1147	1147
C	H,HT	mm	220	220	220	220	220	220
	HP	mm	453	453	453	453	453	558
D	H,HT	mm	90	90	90	90	90	90
	HP	mm	522	753	973	973	1122	1122
Peso a vuoto	H,HT	kg	15	17	23	22	29	34
	HP	kg	12	14	20	23	29	32

Aermec si riserva la facoltà di apportare in qualsiasi momento tutte le modifiche ritenute necessarie per il miglioramento del prodotto con eventuale modifica dei relativi dati tecnici.

Aermec S.p.A.
Via Roma, 996 - 37040 Bevilacqua (VR) - Italia
Tel. 0442633111 - Telefax 044293577
www.aermec.com

Numero Verde
800-843085